

ANGEBOT SCHWENKKRAN PLANUNG

Moldenhauer KG

Moldenhauer KG
Hagerstr. 14-16
58762 Altena

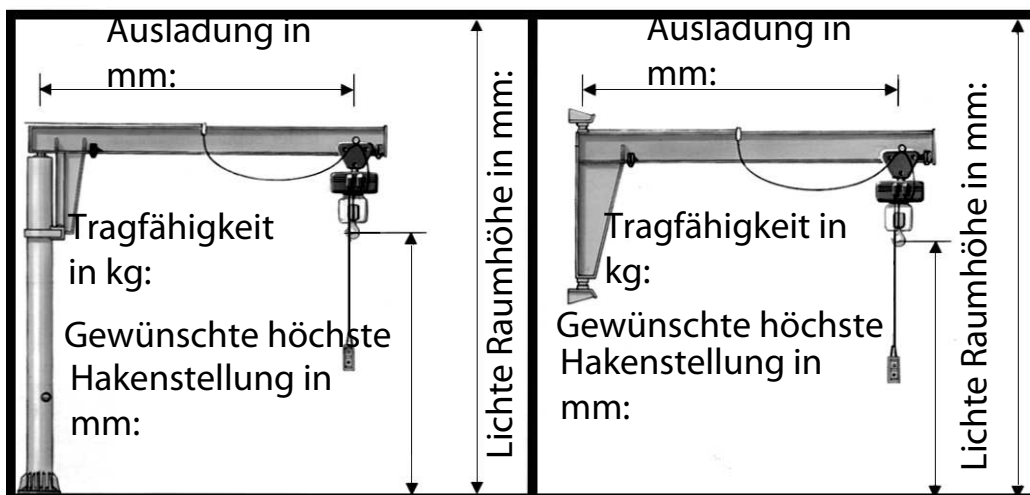
Wir bitten um: telefonische Beratung
 Moldenhauer KG Angebot

ABSENDER: Bitte ausgefüllt zurücksenden an die Faxnummer: +49 (0)2352 - 331102

Firma:
Strasse:
PLZ - Ort:
Telefon:
Telefax:
Email:
Ansprechpartner:

Säulenschwenkkran:

Wandschwenkkran:



Befestigung:

- Aufstellen auf Boden mittels Zwischenplatte
- Fundament und Ankerschrauben
- Auf Stahlbetondecke

Befestigung:

- Stahlstütze
- Stahlbetonstütze
- Stahlbetonwand

- Schwenken: von Hand elektrisch
Katzfahren: von Hand elektrisch
Montage: durch Moldenhauer Selbstmontage

Ort, Datum:

Unterschrift: